



บันทึกข้อความ

มหาวิทยาลัยราชภัฏสงขลา
รับที่..... ๘๘๒๑
วันที่..... - 3 พ.ย. 2564
เวลา..... 16:18

ส่วนราชการ สำนักวิทยบริการและเทคโนโลยีสารสนเทศ โทร. ๑๗๓๔, ๑๗๓๔

ที่ สนว.๒๒๖/๒๕๖๔

วันที่ ๓ พฤศจิกายน ๒๕๖๔

เรื่อง ขอความอนุเคราะห์มหาวิทยาลัยประชาชนสัมพันธ์ทุกหน่วยงาน เรื่อง แจ้งปรับปรุง ติดตั้งและย้ายระบบงานบนเครื่องแม่ข่ายใหม่ ของระบบสารบรรณอิเล็กทรอนิกส์ (e-Document), ระบบสารสนเทศเพื่อการบริหาร (MIS), ระบบบริการการศึกษาในระบบเว็บไซต์ (REG) และระบบแสดงผลสารสนเทศเพื่อการบริหารออนไลน์ (MISWEB)

เรียน อธิการบดีมหาวิทยาลัยราชภัฏสงขลา

๑. เรื่องเดิม/ความเป็นมา

ด้วยสำนักวิทยบริการและเทคโนโลยีสารสนเทศ มีนโยบายจะดำเนินการติดตั้งและย้ายระบบงาน พร้อมกับโอนย้ายฐานข้อมูลทั้งหมดไปยังเครื่องแม่ข่าย (Server) ใหม่ ซึ่งมีเนื้อที่จัดเก็บข้อมูลมากขึ้น อ้างอิงตามที่มหาวิทยาลัยราชภัฏสงขลา ได้อนุมัติใบสั่งจ้าง เลขที่ ๐๑๐๑๐๓๖๔๑๒๐๐๑๕๕ ลงวันที่ ๑๖ กันยายน ๒๕๖๔ รายละเอียดงานจ้างดำเนินการแก้ไขปัญหาของระบบสารสนเทศเพื่อการบริหาร (MIS) เพื่อเพิ่มขีดความสามารถของระบบให้มีประสิทธิภาพ ช่วยเพิ่มความเร็วให้กับผู้ใช้งานระบบ อีกทั้งเป็นการสนับสนุนการปฏิบัติงาน และขยายพื้นที่เก็บข้อมูลให้รองรับการเพิ่มปริมาณข้อมูลที่มีการใช้งานเพิ่มมากขึ้น โดยมีระบบดังต่อไปนี้

๑. ระบบสารบรรณอิเล็กทรอนิกส์ (e-Document)
๒. ระบบ Back Office ของระบบสารสนเทศเพื่อการบริหาร (MIS) รวมทุกระบบย่อยที่เชื่อมโยงกันทั้งหมด
๓. ระบบ Back Office ของระบบบริการการศึกษา (REG) รวมทุกระบบย่อยที่เชื่อมโยงกันทั้งหมด
๔. ระบบเว็บไซต์บริการการศึกษา (REGWEB)
๕. ระบบแสดงผลสารสนเทศเพื่อการบริหารออนไลน์ (MISWEB)

๒. ข้อเท็จจริง

ในการนี้ สำนักวิทยบริการฯ จะดำเนินการปรับปรุง ติดตั้ง ย้ายระบบงาน และโอนย้ายฐานข้อมูลทั้งหมดไปยังเครื่องแม่ข่าย (Server) ใหม่ ซึ่งการดำเนินงานดังกล่าว มีความจำเป็นต้องให้บุคลากรมหาวิทยาลัยหยุดการใช้งานทุกระบบ ไม่สามารถใช้งานระบบฯ ได้ ใช้เวลาประมาณ ๓ วัน โดยจะเริ่มปิดระบบตั้งแต่วันที่ ๒๖ พฤศจิกายน ๒๕๖๔ ตั้งแต่เวลา ๑๖.๓๐ น. และในวันที่ ๒๗-๒๘ พฤศจิกายน ๒๕๖๔ (วันเสาร์-อาทิตย์) ปิดระบบตลอด ๒๔ ชั่วโมง โดยจะสามารถเริ่มใช้งานระบบได้ตามปกติ ในวันจันทร์ ที่ ๒๙ พฤศจิกายน ๒๕๖๔ เวลา ๐๘.๓๐ น. เป็นต้นไป

หมายเหตุ : ในวันจันทร์ ที่ ๒๙ พฤศจิกายน ๒๕๖๔ ก่อนเริ่มใช้งานระบบ Back Office ของระบบสารสนเทศเพื่อการบริหาร (MIS) และระบบ Back Office ของระบบบริการการศึกษา (REG) รวมทุกระบบย่อยที่เชื่อมโยงกันทั้งหมด ผู้ใช้งาน (user) ทุกคน จะต้องติดตั้งโปรแกรมสำหรับเครื่องลูกข่ายที่จะใช้งานระบบก่อนเสมอ โดยเริ่มติดตั้งไฟล์ใหม่ได้ตั้งแต่บัดนี้เป็นต้น - วันที่ ๒๕ พฤศจิกายน ๒๕๖๔ และสามารถดูวิธีการติดตั้ง (setup) ตามคู่มือ ดังเอกสารแนบ หากมีปัญหากการติดตั้งให้แจ้งผู้ดูแลระบบศูนย์คอมพิวเตอร์ เบอร์ภายใน ๒๑๑๓, ๒๑๑๔, ๒๑๐๘, ๒๑๐๙

๓. ระเบียบ/ข้อกำหนด

๔. ข้อพิจารณา/เสนอแนะ

เพื่อให้การดำเนินงานเป็นไปด้วยความเรียบร้อย สำนักวิทยบริการฯ จึงขอความอนุเคราะห์ มหาวิทยาลัยประชาสัมพันธ์ให้ทุกหน่วยงาน อาจารย์ และบุคลากรสายสนับสนุนได้รับทราบ เรื่อง แจ้งปรับปรุง ติดตั้งและย้ายระบบงานบนเครื่องแม่ข่าย(Server) ใหม่ ของระบบสารบรรณอิเล็กทรอนิกส์ (e-Document), ระบบสารสนเทศเพื่อการบริหาร (MIS), ระบบบริการการศึกษา (REG) รวมระบบเว็บไซต์บริการการศึกษา และระบบแสดงผลสารสนเทศเพื่อการบริหารออนไลน์ (MISWEB) ตั้งแต่วันที่ ๒๖ พฤศจิกายน ๒๕๖๔ ตั้งแต่เวลา ๑๖.๓๐ น. และในวันที่ ๒๗-๒๘ พฤศจิกายน ๒๕๖๔ (วันเสาร์-อาทิตย์) ปิดระบบตลอด ๒๔ ชั่วโมง โดยจะสามารถเริ่มใช้งานระบบได้ตามปกติ ในวันจันทร์ ที่ ๒๙ พฤศจิกายน ๒๕๖๔ เวลา ๐๘.๓๐ น. เป็นต้นไป

จึงเรียนมาเพื่อโปรดทราบและพิจารณาให้ความอนุเคราะห์

(อาจารย์เสรี ชะนะ)

ผู้อำนวยการสำนักวิทยบริการและเทคโนโลยีสารสนเทศ

ก้อง อดิพนธ์

นิติบรรณารักษศาสตร์

นางอรุณฯ ดำเนินการต่อไป

A.W. 64

- ทราบ
- จัดตามเสนอ
- อนุญาต
- อนุมัติ/ดำเนินการตามระเบียบ
- สำเนาแจ้ง

A.W. 64

เนื่องด้วยงานเทคโนโลยีสารสนเทศ สำนักวิทยบริการฯ ได้มีการปรับปรุงโปรแกรมสำหรับใช้ระบบงาน MIS เวอร์ชันใหม่ ที่รองรับการใช้งานติดตั้งบนระบบปฏิบัติการ Windows 10

เพื่อป้องกันปัญหาการเข้าระบบไม่ได้ หลังมีการย้ายระบบงานและฐานข้อมูลระบบ MIS ทั้งหมดไปยังเครื่องแม่ข่ายใหม่เสร็จสิ้น จะส่งผลให้ผู้ใช้งานระบบ MIS ที่เคยติดตั้งโปรแกรม MIS VNAppClient ไว้ในเครื่องคอมพิวเตอร์อยู่เดิม จะไม่สามารถล็อกอินใช้งานระบบได้อีก จึงจำเป็นต้องติดตั้งไฟล์ เวอร์ชันใหม่ให้ผู้ดูแลระบบได้จัดเตรียมไว้ให้

ผู้ดูแลระบบจึงขอแจ้งให้ผู้ใช้งานระบบ MIS สายสนับสนุนทุกหน่วยงาน เฉพาะผู้ใช้ระบบ MIS ,ระบบ e-Document และ ระบบงานทะเบียน(REG) สำหรับปฏิบัติงาน ได้รับทราบ

ซึ่งช่วงระยะเวลา ที่ผู้ใช้งานระบบ จำเป็นต้องติดตั้งไฟล์ MIS VNAppClient เวอร์ชันใหม่ ให้เริ่มติดตั้งได้ตั้งแต่บัดนี้ และให้ติดตั้งแล้วเสร็จภายในวันที่ 25 พฤศจิกายน 2564

หมายเหตุ : ในส่วนของสิทธิ์การเข้าถึงทุกระบบงานย่อยของระบบ MIS นั้น สิทธิยังคงเดิมทุกประการ

ตัวอย่างหน้าจอของระบบงานที่ต้องมีการติดตั้งไฟล์ MIS VNAppClient เวอร์ชันใหม่

ระบบสารสนเทศเพื่อการบริหาร (MIS)



- ระบบงบประมาณ
- ระบบจัดซื้อ/จัดจ้าง
- ระบบคลังพัสดุ
- ระบบการเงิน
- ระบบบัญชี
- ระบบบริหารงานบุคลากร
- ระบบเงินเดือน
- ระบบ UOC นคลากร
- ระบบ ดันหนต่อหน่วย
- ระบบอาคารสถานที่และบริการยานพาหนะ
- ระบบสำหรับผู้ดูแลระบบ (เว็บไซต)
- ระบบสำหรับผู้ดูแลระบบ (MIS BackOffice Admin)
- ระบบบันทึกคำสั่ง/ประกาศ

ระบบบริการการศึกษา (REG)



- ระบบฐานข้อมูลหลัก
- ระบบตารางสอน
- ระบบลงทะเบียน
- ระบบประมวลผล
- ระบบการเงินนักศึกษา
- ระบบงานบริการ
- ระบบสำเร็จการศึกษา
- ระบบ UOC
- ระบบรับสมัคร
- ระบบสำหรับผู้ดูแลระบบ REG

ระบบงานอื่นๆ



- ระบบแสดงผลสารสนเทศเพื่อการบริหารออนไลน์
- ระบบสารบรรณอิเล็กทรอนิกส์และวัดเก็บเอกสาร
- ระบบบริการการศึกษา

ผู้ใช้งาน (user) สายสนับสนุนทุกหน่วยงาน ได้ดำเนินการตามขั้นตอนดังนี้

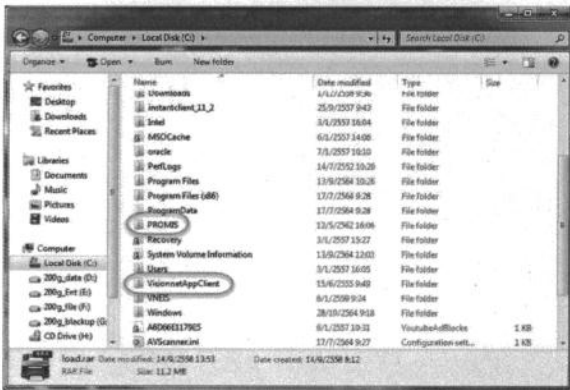
ขั้นตอนที่ 1 การลบโปรแกรม MIS เวอร์ชันเดิม ออกจากเครื่องคอมพิวเตอร์

1. ให้ตรวจสอบก่อนจะทำการลบโปรแกรม MIS เวอร์ชันเดิม หากล็อกอินใช้งานระบบ MIS ระบบใดระบบหนึ่งอยู่ ให้คลิกออกจากระบบก่อนทุกครั้ง)
2. ไปที่ MY computer เข้าไป Drive C:

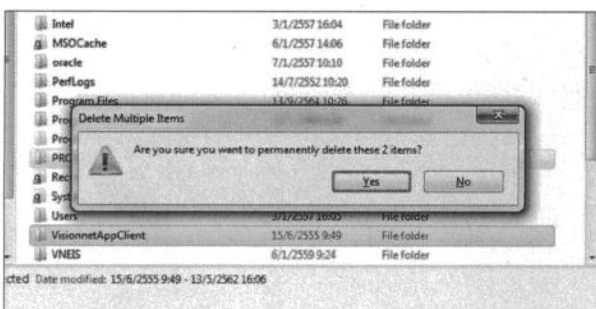


3. ให้คลิกเลือกเฉพาะโฟลเดอร์ชื่อ PROMIS และ VisionnetAppClient

โดยกดปุ่ม Ctrl ค้างไว้ ทำการเลือก 2 โฟลเดอร์ ดังรูป

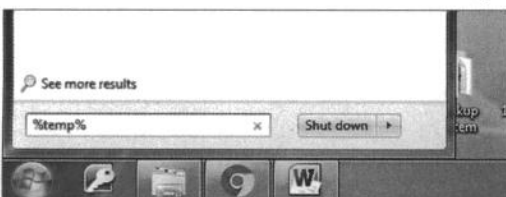


4. กดปุ่ม Shift+Delete พร้อมกัน เพื่อทำการลบทั้ง 2 โฟลเดอร์ --->คลิกปุ่ม Yes -->เสร็จสิ้นการลบโปรแกรมMIS เวอร์ชันเดิม ที่ได้ติดตั้งไว้ในเครื่องคอมพิวเตอร์

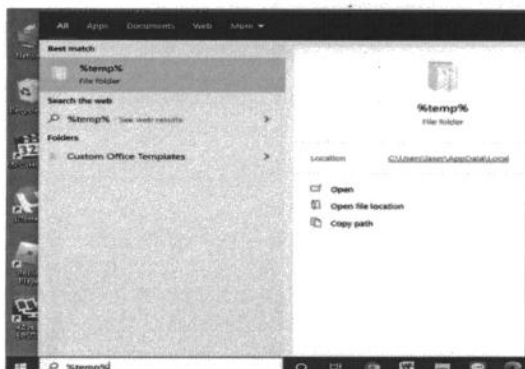


ขั้นตอนที่ 2 การลบไฟล์ temp ของโปรแกรม MIS ก่อนทำการติดตั้งโปรแกรม MIS เวอร์ชันใหม่

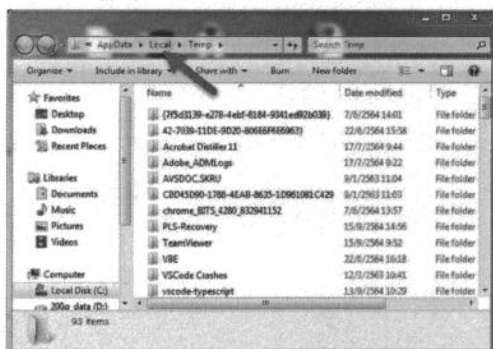
5. จากนั้นให้เข้าถึงโฟลเดอร์ temp ที่ช่อง run โดยให้พิมพ์ %temp% --> กดปุ่ม Enter ตัวอย่างจากหน้าจอสำหรับ Windows 7 ดังรูป



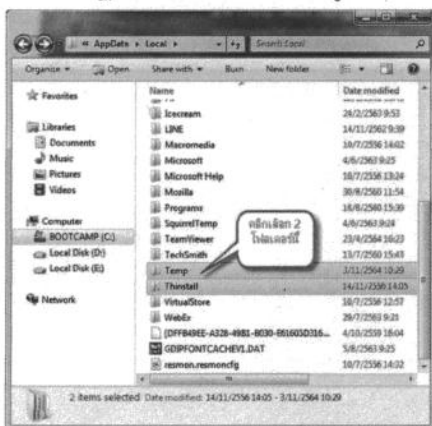
ตัวอย่างจากหน้าจอสําหรับ Windows 10 ดังรูป



6. จะปรากฏโฟลเดอร์Temp ของเครื่อง ให้คลิกย้อนกลับขึ้นไปหนึ่งระดับ คลิกโฟลเดอร์ที่มีชื่อว่า Local



7. จะปรากฏหน้าจอสําหรับ โฟลเดอร์ดังรูป



8. ให้ทำการคลิกเลือกโฟลเดอร์ชื่อ Temp และ Thinstall และกดปุ่ม shift+delete --> คลิก Yes เป็นอันเสร็จสิ้นการลบโปรแกรม MIS เวอร์ชันเดิมออกจากเครื่องคอมพิวเตอร์

ขั้นตอนที่ 3 การดาวน์โหลดไฟล์ และติดตั้งโปรแกรม MIS เวอร์ชัน ใหม่ รองรับบนระบบปฏิบัติการ Windows 10

สำหรับบุคลากรใช้งานระบบ e-Document สำหรับปฏิบัติงาน ในรูปแบบ Windows App อยู่เดิม หรือรวมทั้งเครื่องคอมพิวเตอร์มีการเชื่อมต่อเครื่องสแกนเอกสาร(Scanner)

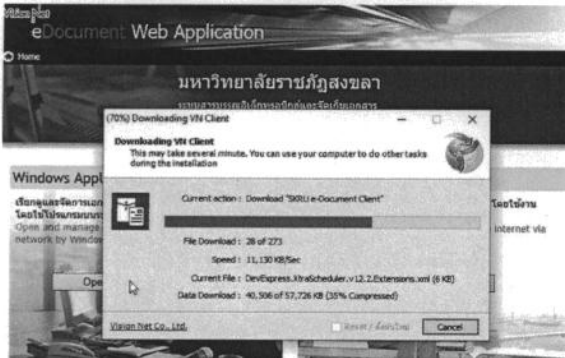
URL : <http://doc.skru.ac.th/DocClient/>

1. ให้คลิกปุ่ม Open Windows Application จากนั้นรอกจนกว่าโปรแกรมติดตั้งเสร็จสิ้น ดังรูป

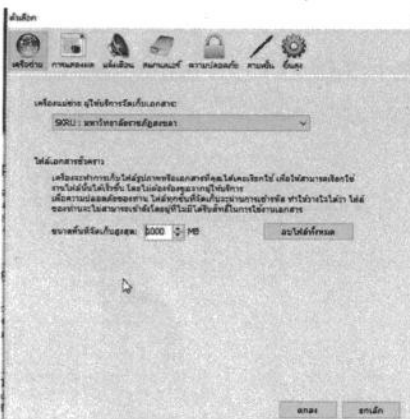
หมายเหตุ : สิทธิการเข้าถึงใช้งานระบบของท่าน เหมือนเดิมทุกประการ และหากท่านต้องการระบบใช้ในรูปแบบ Web App ด้านขวามือ ก็ให้เข้าสู่ระบบได้ทันที โดยไม่ต้องติดตั้ง app



2. หน้าจอแสดงความคืบหน้า การติดตั้ง App ชื่อ SKRU e-Document Client ของระบบ e-Document ดังรูป



3. เมื่อขึ้นหน้าจอ ให้คลิกปุ่มตกลง ดังรูป



4. เข้าสู่ระบบ โดยใช้ชื่อผู้ใช้งาน (Username) และ รหัสผ่าน (password) เหมือนเดิมทุกประการ



หมายเหตุ : สิทธิการเข้าถึงชื่อกล่องเอกสารเพื่อใช้งานระบบของท่าน เหมือนเดิมทุกประการ

ขั้นตอนที่ 4 การดาวน์โหลดไฟล์ และติดตั้งโปรแกรม MIS และ REG เวอร์ชัน ใหม่ รองรับระบบปฏิบัติการ Windows 10

สำหรับบุคลากรเฉพาะผู้ใช้งานระบบ MIS และระบบงานทะเบียน(REG) สำหรับปฏิบัติงาน ในรูปแบบ Back Office อยู่เดิม จึงขอแจ้งผู้ใช้งานระบบให้ทำการดาวน์โหลด และติดตั้งโปรแกรม MIS เวอร์ชันใหม่

เนื่องจากว่าหากผู้ดูแลระบบทำการย้ายระบบงานทั้งหมดและฐานข้อมูล (Database Server) ไปยังเครื่องแม่ข่ายใหม่เสร็จสิ้นแล้ว จะส่งผลให้ผู้ใช้งานระบบ MIS ที่เคยติดตั้งโปรแกรม MIS VNAAppClient ไว้ในเครื่องคอมพิวเตอร์อยู่เดิม จะไม่สามารถล็อกอินใช้งานระบบได้อีก จึงจำเป็นต้องติดตั้งไฟล์ เวอร์ชันใหม่ที่ผู้ดูแลระบบได้จัดเตรียมไว้ให้ เข้าถึงระบบได้โดย URL เดิม ดังนี้

URL : <http://doc.skru.ac.th/vncaller>

โดยให้ผู้ใช้งานคลิกลิงค์ ดาวน์โหลด (Download) คู่มือติดตั้ง และทำการติดตั้งตามคู่มือได้ทันที

มหาวิทยาลัยราชภัฏสงขลา
SKRU BackOffice Application

Home News Applications Setup Manual

ข่าวประกาศ

1. ดาวน์โหลดโปรแกรมสำหรับผู้ใช้งานระบบ MIS
เนื่องด้วยมีการปรับปรุงโปรแกรม สำหรับเครื่องคอมพิวเตอร์เครื่องแม่ข่าย (Clients) ระบบ MIS ให้รองรับการติดตั้งกับเครื่องแม่ข่ายฐานข้อมูล (คลิกดาวน์โหลด Domain และรองรับการติดตั้งบนระบบปฏิบัติการ Windows) เพื่อป้องกันปัญหาการเข้าระบบไม่ได้ จึงขอโปรแกรมเครื่องลูกข่ายใหม่
• **คลิก Download คู่มือติดตั้ง** การดาวน์โหลด และติดตั้ง

2. Welcome to SKRU Backoffice Application
ประกาศ เริ่มใช้งานระบบยืนยันตัวตน SSO (Single Sign On)
• ทำการ Login เข้าสู่ระบบด้วย Username ที่ได้รับ
• รหัสผ่านปัจจุบัน ตามข้อมูลที่ศูนย์คอมพิวเตอร์แจ้งให้ทราบ หากท่านไม่ทราบ หรือลืมรหัสผ่าน กรุณาติดต่อผู้ดูแลระบบ
สำหรับผู้ที่ทราบข้อมูลแล้ว **คลิกที่นี่ เพื่อเว็บบนหน้าจอการทำงานปกติ**

3. การแจ้งปัญหาการใช้งาน
การแจ้งปัญหาการใช้งานระบบสารสนเทศ ท่านสามารถแจ้งปัญหาได้ดังช่องทางต่อไปนี้

หากพบปัญหาระหว่างการติดตั้ง MIS VNAAppClient เวอร์ชันใหม่ ติดต่อผู้ดูแลระบบ งานเทคโนโลยีสารสนเทศ สำนักวิทยบริการฯ

ชื่อผู้ควบคุมดูแลระบบ MIS	เบอร์ภายใน
บุญถึง คงแก้ว (ถึง)	2114 และ เบอร์มือถือ 0855867122
เพ็ญประภา ยีเจ๊ะ (ไก่)	2113 และ เบอร์มือถือ 0855867355
อรุณ แดงประดา (ดูล)	2108
ธนศักดิ์ สง่า (เหลิม)	2109
หากติดต่อเบอร์ภายในไม่ได้ ให้ติดต่อทาง Chat Facebook	

หมายเหตุ : ขอแนะนำเกี่ยวกับเบราว์เซอร์ ให้ใช้งานโปรแกรม MIS ด้วย Internet Explorer  ซึ่งเป็นเบราว์เซอร์ที่รองรับดีที่สุด

URL เข้าถึงระบบงาน <http://doc.skru.ac.th/vncaller/applications.aspx>

