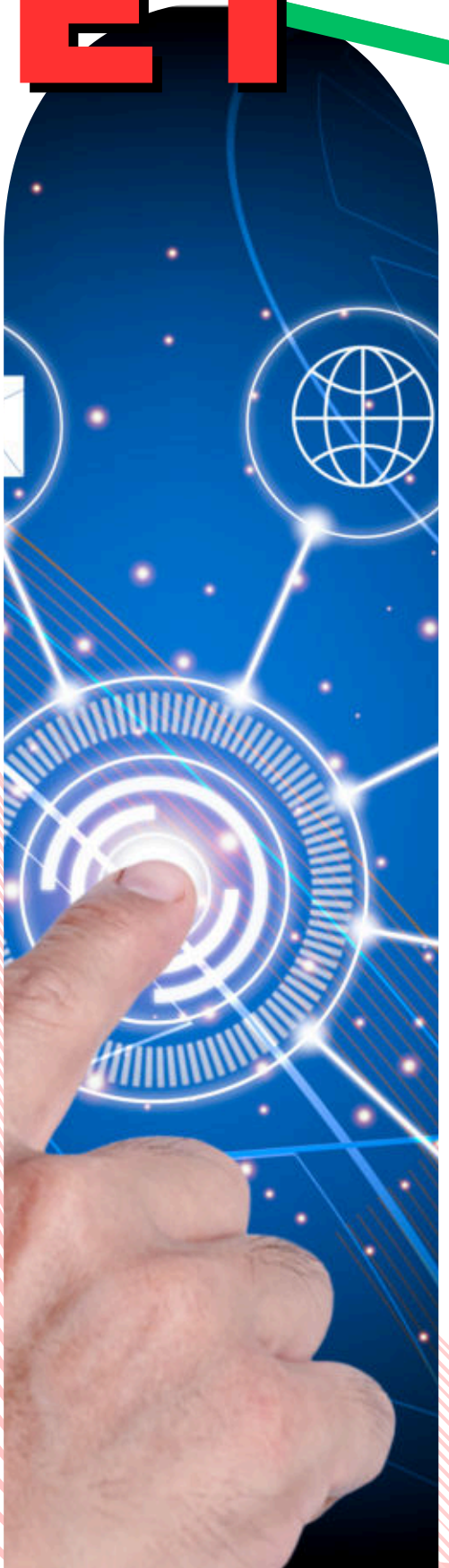


**ET**



**EU**



**EC**

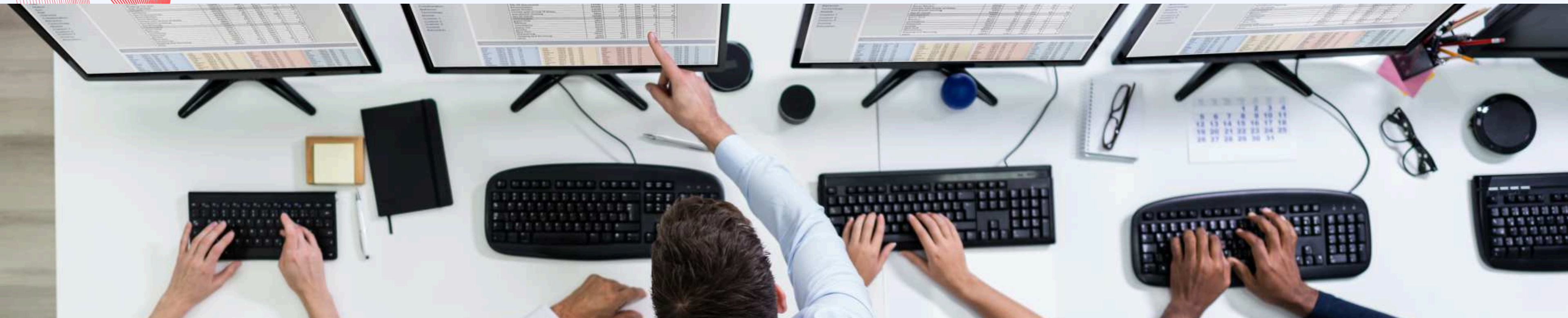
มหาวิทยาลัยราชภัฏสงขลา  
ขับเคลื่อนนโยบายสภามหาวิทยาลัย  
3 เรื่อง ดังนี้

- EDUCATION TRANSFORMATION
- ENTREPRENEURIAL UNIVERSITY
- ELDERLY CARE - GIVER DEVELOPMENT





# EDUCATION TRANSFORMATION



## Education Transformation (ET) :

โครงการการจัดการศึกษารูปแบบใหม่ เน้นสร้างสมดุลระหว่างการเรียนและชีวิตส่วนตัว พร้อมปรับตัวสู่ยุคดิจิทัลด้วย Blended Learning และ Digital Transformation ร่วมมือกับภาคอุตสาหกรรมและสถานประกอบการ ออกแบบหลักสูตรที่ตอบโจทย์ตลาดแรงงาน พัฒนากทักษะสำคัญผ่านการเรียนรู้ตลอดชีวิต เพื่อเตรียมนักศึกษา ให้พร้อมเข้าสู่โลกการทำงานด้วยความมั่นใจและศักยภาพเต็มที่ในยุคแห่งการเปลี่ยนแปลง

# ENTREPRENEURIAL UNIVERSITY



## Entrepreneurial University (EU) :

โครงการสร้างศูนย์ Startup และ Entrepreneur เร่งสร้างสภาพแวดล้อม และ โครงสร้าง (Startup ecosystem) ที่เอื้อต่อการประกอบธุรกิจของผู้ประกอบการ รายใหม่ให้โตแบบก้าวกระโดด โดยเน้นการพัฒนาบุคลากร ทั้งนักศึกษา - ศิษย์เก่า ผ่านกิจกรรม Startup camp และพัฒนาอาจารย์บุคลากรให้เป็น Startup coach รวมถึงโครงสร้างพื้นฐานที่กระตุ้นการสร้างผู้ประกอบการ ผ่านการทำงานและออกแบบ กิจกรรมร่วมกับแหล่งทุนและพันธมิตรทางธุรกิจ (Startup partnerships)



# ELDERLY CARE – GIVER DEVELOPMENT



**Elderly Care – giver development (EC) :**

โครงการจัดตั้งคณะพยาบาลศาสตร์ และพัฒนาหลักสูตรการดูแลผู้สูงอายุ เพื่อพัฒนา  
กำลังคนแห่งอนาคต และรองรับประเทศไทยก้าวเข้าสู่การเป็นสังคมสูงวัย